

# ESLINGAS TEXTILES - TRINCAJE

ESLINGAS DE POLIÉSTER PLANAS SPD - EPD

---

ESLINGAS DE POLIÉSTER PLANAS SPDD - EPDD

---

ESLINGAS DE POLIÉSTER TUBULARES EA - ABIERTAS

---

ESLINGAS DE POLIÉSTER TUBULARES ET - CERRADAS

---

ESLINGAS Y PULPOS DE POLIÉSTER

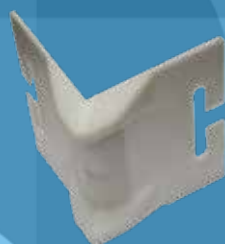
---

TRINCAJE POLIÉSTER

---

PROTECCIONES ANTICORTE DE POLIURETANO SECUR-ITE

---



# ESLINGAS DE POLIÉSTER PLANAS SPD - EPD

**DOBLE TELA** Gazas reforzadas - material 100% poliéster - coeficiente de seguridad 7:1

SEGÚN NORMA EN 1492-1

MODELO	COLOR	CMU (Kg) Carga máxima utilización con 1 eslinga					CMU (Kg) Carga máxima utilización con 2 eslingas			
		β					hasta 45°	Ahorcada hasta 45°	45° - 60°	Ahorcada >45°-<60°
		Tiro directo	Ahorcada	0° - 7°	7° - 45°	45° - 60°				
		1	0,8	2	1,4	1	1,4	1,12	1	0,8
SPD 30	1000	1.000	800	2.000	1.400	1.000	1.400	1.120	1.000	800
SPD 45	1500	1.500	1.200	3.000	2.100	1.500	2.100	1.680	1.500	1.200
SPD 60	2000	2.000	1.600	4.000	2.800	2.000	2.800	2.240	2.000	1.600
SPD 75	2500	2.500	2.000	5.000	3.500	2.500	3.500	2.800	2.500	2.000
SPD 90	3000	3.000	2.400	6.000	4.200	3.000	4.200	3.360	3.000	2.400
SPD 120	4000	4.000	3.200	8.000	5.600	4.000	5.600	4.480	4.000	3.200
SPD 150	5000	5.000	4.000	10.000	7.000	5.000	7.000	5.600	5.000	4.000
SPD 240	8000	8.000	6.400	16.000	11.200	8.000	11.200	8.960	8.000	6.400
SPD 300	10000	10.000	8.000	20.000	14.000	10.000	14.000	11.200	10.000	8.000

# ESLINGAS DE POLIÉSTER PLANAS SPDD - EPDD

**CUATRO TELAS** Gazas reforzadas - material 100% poliéster - coeficiente de seguridad 7:1

SEGÚN NORMA EN 1492-1

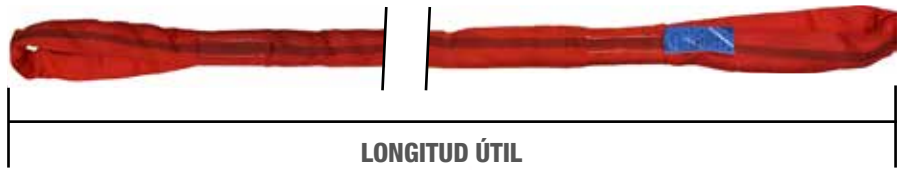
MODELO	COLOR	CMU (Kg) Carga máxima utilización con 1 eslinga					CMU (Kg) Carga máxima utilización con 2 eslingas			
		β					hasta 45°	Ahorcada hasta 45°	45° - 60°	Ahorcada >45°-<60°
		Tiro directo	Ahorcada	0° - 7°	7° - 45°	45° - 60°				
		1	0,8	2	1,4	1	1,4	1,12	1	0,8
SPDD 30	2000	2.000	1.600	4.000	2.800	2.000	2.800	2.240	2.000	1.600
SPDD 45	3000	3.000	2.400	6.000	4.200	3.000	4.200	3.360	3.000	2.400
SPDD 60	4000	4.000	1.600	8.000	5.600	4.000	5.600	4.480	4.000	3.200
SPDD 75	5000	5.000	3.200	10.000	7.000	5.000	7.000	5.600	5.000	4.000
SPDD 90	6000	6.000	4.800	12.000	8.400	6.000	8.400	6.720	6.000	4.800
SPDD 120	8000	8.000	6.400	16.000	11.200	8.000	11.200	8.960	8.000	6.400
SPDD 150	10000	10.000	8.000	20.000	14.000	10.000	14.000	11.200	10.000	8.000
SPDD 240	16000	16.000	12.800	32.000	22.400	16.000	22.400	17.920	16.000	12.800
SPDD 300	20000	20.000	16.000	40.000	28.000	20.000	28.000	22.400	20.000	16.000

OTROS MODELOS, CONSULTAR



# ESLINGAS DE POLIÉSTER TUBULARES EA

**DOBLE GAZA / ABIERTAS**  
SEGÚN NORMA EN 1492-2



\* FACTOR DE SEGURIDAD SF 7:1

LONGITUD ÚTIL

MODELO	COLOR	CMU (Kg) marcada en cinta	Carga máxima utilización con 1 eslinga					Carga máxima utilización con 2 eslingas			
			β					hasta 45°	Ahorcada hasta 45°	45° - 60°	Ahorcada >45°-<60°
			Tiro directo 1	Ahorcada 0,8	0° - 7° 2	7° - 45° 1,4	45° - 60° 1				
EA10	1000	1000	800	2.000	1.400	1.000	1.400	1.120	1.000	800	
EA20	2000	2.000	1.600	4.000	2.800	2.000	2.800	2.240	2.000	1.600	
EA 30	3000	3.000	2.400	6.000	4.200	3.000	4.200	3.360	3.000	2.400	
EA 40	4000	4.000	3.200	8.000	5.600	4.000	5.600	4.480	4.000	3.200	
EA 50	5000	5.000	4.000	10.000	7.000	5.000	7.000	5.600	5.000	4.000	
EA 60	6000	6.000	4.800	12.000	8.400	6.000	8.400	6.720	6.000	4.800	
EA 80	8000	8.000	6.400	16.000	11.200	8.000	11.200	8.960	8.000	6.400	
EA 100	10000	10.000	8.000	20.000	14.000	10.000	14.000	11.200	10.000	8.000	
EA 120	12000	12.000	9.600	24.000	16.800	12.000	16.800	13.440	12.000	9.600	
EA 150	15000	15.000	12.000	30.000	21.000	15.000	21.000	16.800	15.000	12.000	
EA 200	20000	20.000	16.000	40.000	28.000	20.000	28.000	22.400	20.000	16.000	
EA 250	25000	25.000	20.000	50.000	35.000	25.000	35.000	28.000	25.000	20.000	
EA 300	30000	30.000	24.000	60.000	42.000	30.000	42.000	33.600	30.000	24.000	
EA 400	40000	40.000	32.000	80.000	56.000	40.000	56.000	44.800	40.000	32.000	
EA 500	50000	50.000	40.000	100.000	70.000	50.000	70.000	56.000	50.000	40.000	
EA 600	60000	60.000	48.000	120.000	84.000	60.000	84.000	67.200	60.000	48.000	

# ESLINGAS DE POLIÉSTER TUBULARES ET

**SIN FIN / CERRADAS**  
SEGÚN NORMA EN 1492-2



\* FACTOR DE SEGURIDAD SF 7:1

LONGITUD ÚTIL

MODELO	COLOR	CMU (Kg) marcada en cinta	Carga máxima utilización con 1 eslinga						Carga máxima utilización con 2 eslingas			
			β						hasta 45°	ahorcada hasta 45°	45° - 60°	Ahorcada >45°-<60°
			tiro directo 1	ahorcada 0,8	0° - 7° 2	7° - 45° 1,4	45° - 60° 1	hasta 45° 0,7				
ET10	1000	1000	800	2.000	1.400	1.000	700	500	1.400	1.120	1.000	800
ET20	2000	2.000	1.600	4.000	2.800	2.000	1.400	1.000	2.800	2.240	2.000	1.600
ET 30	3000	3.000	2.400	6.000	4.200	3.000	2.100	1.500	4.200	3.360	3.000	2.400
ET 40	4000	4.000	3.200	8.000	5.600	4.000	2.800	2.000	5.600	4.480	4.000	3.200
ET 50	5000	5.000	4.000	10.000	7.000	5.000	3.500	2.500	7.000	5.600	5.000	4.000
ET 60	6000	6.000	4.800	12.000	8.400	6.000	4.200	3.000	8.400	6.720	6.000	4.800
ET 80	8000	8.000	6.400	16.000	11.200	8.000	5.600	4.000	11.200	8.960	8.000	6.400
ET 100	10000	10.000	8.000	20.000	14.000	10.000	7.000	5.000	14.000	11.200	10.000	8.000
ET 120	12000	12.000	9.600	24.000	16.800	12.000	8.400	6.000	16.800	13.440	12.000	9.600
ET 150	15000	15.000	12.000	30.000	21.000	15.000	10.500	7.500	21.000	16.800	15.000	12.000
ET 200	20000	20.000	16.000	40.000	28.000	20.000	14.000	10.000	28.000	22.400	20.000	16.000
ET 250	25000	25.000	20.000	50.000	35.000	25.000	17.500	12.500	35.000	28.000	25.000	20.000
ET 300	30000	30.000	24.000	60.000	42.000	30.000	21.000	15.000	42.000	33.600	30.000	24.000
ET 400	40000	40.000	32.000	80.000	56.000	40.000	28.000	20.000	56.000	44.800	40.000	32.000
ET 500	50000	50.000	40.000	100.000	70.000	50.000	35.000	25.000	70.000	56.000	50.000	40.000
ET 600	60000	60.000	48.000	120.000	84.000	60.000	42.000	30.000	84.000	67.200	60.000	48.000

# »» ESLINGAS Y PULPOS DE POLIÉSTER



Eslinga 1 ramal poliéster



Pulpo 2 ramales poliéster



Pulpo 3 ramales poliéster



Pulpo 4 ramales poliéster



También podemos fabricar a medida:

- Elingas negras para escenografía, con alma textil y/o de cable de acero.
- Elingas planas sin fin de una capa o dos capas
- Elingas planas con anillas metálicas.
- Elingas planas o circulares de un solo uso, con factores de seguridad de 5 (UNE-40901) o 7 (UNE-40901 y EN1492-1).

Fabricadas con eslingas planas o tubulares de cualquier longitud. Posibles terminaciones:



Gancho de ojo SD



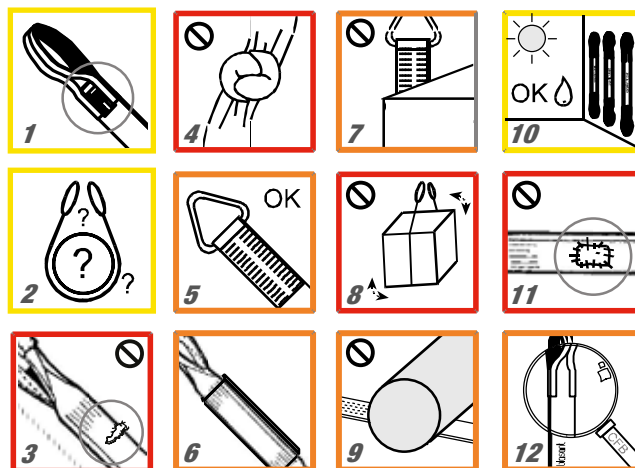
Gancho de ojo brisafe IEFO



Grilletes lira G209 - G2130

## »» NORMAS DE UTILIZACIÓN

- 1 Debe asegurarse que la eslinga esté debidamente identificada.
- 2 Comprobar la carga máxima de utilización, la posición de trabajo, los ángulos de elevación y la distribución de la carga antes de cada manipulación.
- 3 No utilizar en ningún caso eslingas desgastadas, con síntomas de daños laterales, cortes o cualquier deterioro aparente.
- 4 Nunca realizar nudos en las eslingas.
- 5 Los accesorios utilizados (tales como anillas, uniones, grilletes, ganchos, etc ...) deben asimismo revisarse y ser compatibles con la eslinga correspondiente
- 6 No utilizar eslingas de poliéster sobre cantos vivos sin utilizar protecciones adecuadas.
- 7 La zona de cosido principal de una eslinga nunca debe entrar en contacto con la carga.
- 8 La carga debe elevarse ligeramente y hacer comprobación de que está segura y de que toma la posición adecuada. Caso de apreciarse una inestabilidad, bajar la carga y recolocar las eslingas.
- 9 La carga no debe apoyarse sobre las eslingas, así como no intentar, en estos casos, arrastrar la eslinga debajo de la carga.
- 10 Las eslingas que se han mojado, durante su utilización o como resultado de la limpieza, deben colgarse y dejar que se sequen antes de su posterior utilización.
- 11 Las eslingas deterioradas deberán ser retiradas del servicio. Nunca intentar efectuar reparaciones.
- 12 Deben existir unos periodos de revisión mínimos por una persona competente a fin de verificar su aptitud para el uso cotidiano.



INFORMACIÓN

PRECAUCIÓN

PELIGRO



MAS INFORMACION ACERCA DEL GRUPO CARGO FLET BLASANT:

[WWW.CFBLASANT.COM](http://WWW.CFBLASANT.COM) > LA EMPRESA

# TRINCAJE POLIÉSTER



## PROPIEDADES:

- Cumple con la norma EN 12195-2.
- Ratchets / cricas robustas.
- Palancas largas para una mejor transmisión de la fuerza.
- Importante: no utilizar para elevación, solo para trincaje.



Hebillas  
TS 30/25 3 mt  
TS 40/35 4 mt



Cricas 25 mm  
RB2516 - RB2504  
Diferentes terminaciones



Cricas 35 mm  
RB3530  
Diferentes terminaciones



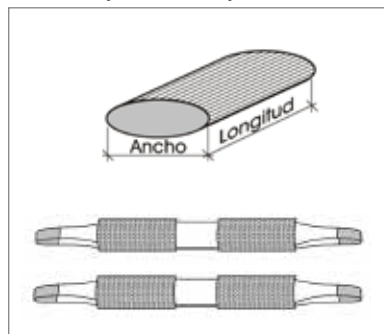
Cricas 50 mm  
RB5050  
Diferentes terminaciones



Cricas 75 mm  
RB7500 9mts  
con ganchos de uña

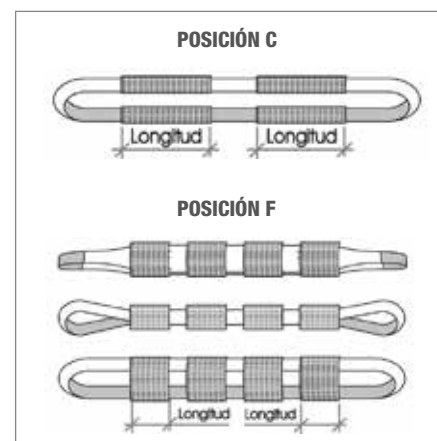
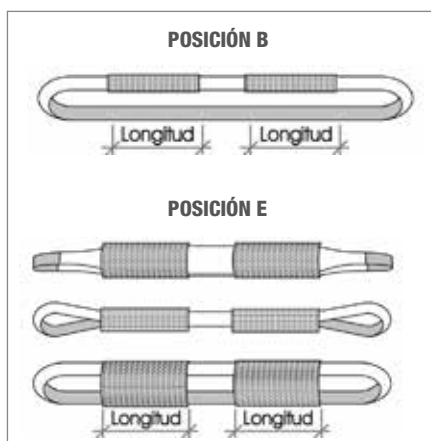
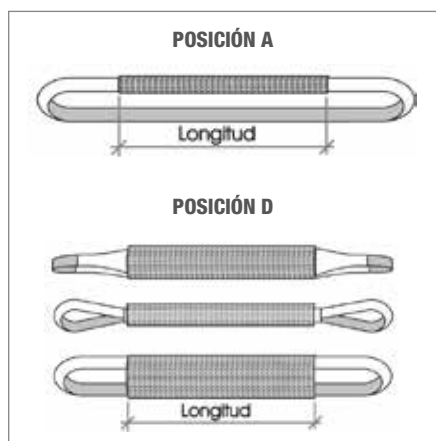
# PROTECCIONES ANTICORTE

## PROTECCIÓN ANTICORTE DE CAUCHO SINTÉTICO (LIBRE DE PVC)



Código	Referencia	Diametro (mm)	Ancho (mm)	Para eslingas
181001	Proiteplast 10 - 38	38	60	SPD30 - ET / EA 10
181002	Proiteplast 10 - 52	52	80	SPD60 - ET / EA 20 - 30 / SPDD30 - SPDD45
181005	Proiteplast 10 - 70	70	110	SPD90 - ET / EA 60 - 80 / SPDD60 - SPDD75
181006	Proiteplast 10 - 90	90	150	SPD120 - ET / EA 100 - 120 / SPDD90
1810065	Proiteplast 10 - 102	102	160	SPD150 - SPDD120
181008	Proiteplast 10 - 110	110	170	SPD150 - ET / EA 150 / SPDD120
181009	Proiteplast 10 - 125	125	200	SPD180 - ET / EA 200 / SPDD150
181010	Proiteplast 10 - 150	150	240	SPD240 - ET / EA 300 - 400 / SPDD180
181011	Proiteplast 10 - 200	200	320	SPD300 - ET / EA - 500 / SPDD180

## POSICIONAMIENTO DE LAS PROTECCIONES:



# »» PROTECCIONES ANTICORTE DE POLIURETANO SECUR-ITE



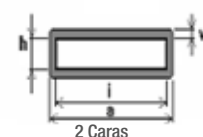
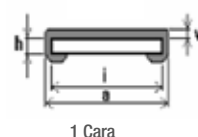
Código	Referencia	Medidas a/i/h/w (mm)	Para eslingas
186010302SN	Secur-ite 1 cara 2 telas 30 mm	50/40/10/5	SPD30
186010602SN	Secur-ite 1 cara 2 telas 60 mm	80/70/12/5	SPD60
186010752SN	Secur-ite 1 cara 2 telas 75 mm	95/85/12/5	SPD75
186010902SN	Secur-ite 1 cara 2 telas 90 mm	110/100/12/5	SPD90
186011202SN	Secur-ite 1 cara 2 telas 120 mm	145/135/12/5	SPD120
186011502SN	Secur-ite 1 cara 2 telas 150 mm	170/160/12/5	SPD150
186011702SN	Secur-ite 1 cara 2 telas 170 mm	200/190/12/5	SPD170
186012402SN	Secur-ite 1 cara 2 telas 240 mm	260/250/15/8	SPD240
186013002SN	Secur-ite 1 cara 2 telas 300 mm	330/320/15/8	SPD300



Código	Referencia	Medidas a/i/h/w (mm)	Para eslingas
186010304SN	Secur-ite 1 cara 4 telas 30 mm	50/40/20/5	SPDD30
186010604SN	Secur-ite 1 cara 4 telas 60 mm	80/70/24/5	SPDD60
186010754SN	Secur-ite 1 cara 4 telas 75 mm	95/85/24/5	SPDD75
186010904SN	Secur-ite 1 cara 4 telas 90 mm	110/100/24/5	SPDD90
186011204SN	Secur-ite 1 cara 4 telas 120 mm	145/135/24/5	SPDD120
186011504SN	Secur-ite 1 cara 4 telas 150 mm	170/160/24/5	SPDD150
186011704SN	Secur-ite 1 cara 4 telas 170 mm	200/190/24/5	SPDD170
186012404SN	Secur-ite 1 cara 4 telas 240 mm	260/250/30/8	SPDD240
186013004SN	Secur-ite 1 cara 4 telas 300 mm	330/320/30/8	SPDD300



Código	Referencia	Medidas a/i/h/w (mm)	Para eslingas
186020302SN	Secur-ite 2 caras 2 telas 30 mm	50/40/10/5	SPD30
186020602SN	Secur-ite 2 caras 2 telas 60 mm	80/70/12/5	SPD60
186020752SN	Secur-ite 2 caras 2 telas 75 mm	95/85/12/5	SPD75
186020902SN	Secur-ite 2 caras 2 telas 90 mm	110/100/12/5	SPD90
186021002SN	Secur-ite 2 caras 2 telas 100 mm	120/110/12/5	SPD100
186021202SN	Secur-ite 2 caras 2 telas 120 mm	145/135/12/5	SPD120
186021502SN	Secur-ite 2 caras 2 telas 150 mm	170/160/12/5	SPD150
186021702SN	Secur-ite 2 caras 2 telas 170 mm	200/190/12/5	SPD170
186022402SN	Secur-ite 2 caras 2 telas 240 mm	260/250/15/8	SPD240
186023002SN	Secur-ite 2 caras 2 telas 300 mm	330/320/15/8	SPD300



Código	Referencia	Medidas a/i/h/w (mm)	Para eslingas
186020304SN	Secur-ite 2 caras 4 telas 30 mm	50/40/20/5	SPDD30
186020604SN	Secur-ite 2 caras 4 telas 60 mm	80/70/24/5	SPDD60
186020754SN	Secur-ite 2 caras 4 telas 75 mm	95/85/24/5	SPDD75
186020904SN	Secur-ite 2 caras 4 telas 90 mm	110/100/24/5	SPDD90
186021204SN	Secur-ite 2 caras 4 telas 120 mm	145/135/24/5	SPDD120
186021504SN	Secur-ite 2 caras 4 telas 150 mm	170/160/24/5	SPDD150
1860217044SN	Secur-ite 2 caras* 4 telas 170 mm	230/220/36/5	SPDD150
186021704SN	Secur-ite 2 caras 4 telas 170 mm	200/190/24/5	SPDD170
186022404SN	Secur-ite 2 caras 4 telas 240 mm	260/250/30/8	SPDD240
186023004SN	Secur-ite 2 caras 4 telas 300 mm	330/320/30/8	SPDD300



OTROS MODELOS DE CANTONERAS Y ACCESORIOS